

Adobe InCopy CS3 ja WoodWing Smart Connection Enterprise 5

Työasemallesi on asennettu

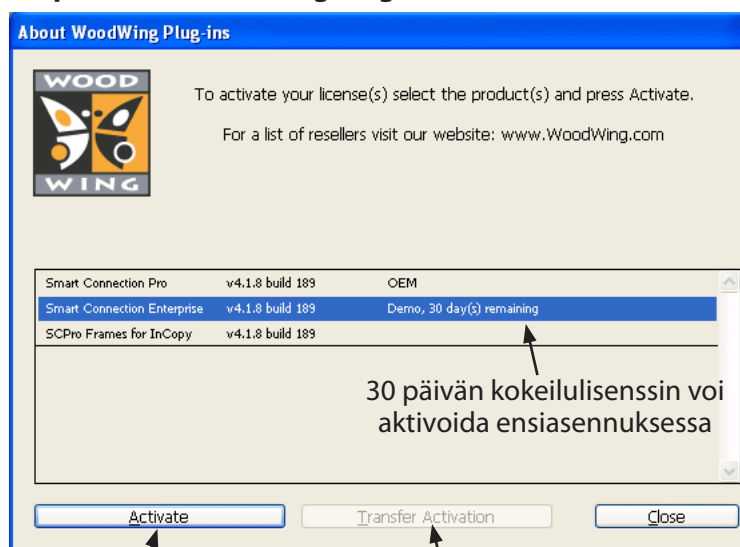
- Adobe InCopy CS3 sovellus sekä
- InCopyn versio 5.0.4 korjauspäivitys
c:\Program Files\Adobe\Adobe InCopy CS3\ (itse ohjelma)
- Smart Connection Enterprise 5.0.10 client (InCopy-yhteyslaajennus)
c:\Program Files\Adobe\Adobe InCopy CS3\Plug-Ins\WoodWing\ (laajennukset)
- Konfigurointitiedostot:
c:\Documents and Settings\All Users\Application Data\WoodWing\WWSettings.xml (yhteysosoite)
c:\Documents and Settings*oma_tunnus*\Application Data\Adobe\InCopy\Version 5.0\Workspaces\InCopy.xml (InCopyn työympäristön määrittely)
- kirjanmerkki internet-selaimeen taiton katselua varten

Smart Connection laajennus vaatii **verkkoaktivoinnin**, joka onnistuu myös proxyn läpi. Palvelin, johon rekisteröintitieto lähetetään on smartreg.woodwing.net (portti 80).

Muista **poistaa aktivointi** ennen kun vaihdat työasemaa tai annat koneesi ”jyrättäväksi”.
Aktivointi ja sen poisto tapahtuu InCopyn valikosta **Help > About WoodWing Plugins**.

Varsinainen työskentely tapahtuu suoraan Smart Connection -sovelluspalvelimen avulla. Tiedostot avataan ja tallennetaan InCopy-ohjelmasta suoraan palvelimelle. InCopy kommunikoi SCEnt-palvelimen (osoite ja IP-numero on palvelinkohtainen) kanssa SSL-suojatulla yhteydellä internetin yli portin 443 kautta. Liikenne voi tapahtua proxyn läpi, jolloin välityspalvelimen tyyppi, osoite, portti ja mahdollinen autentikointi kirjataan suoraan työaseman WWSettings.xml- konfigurointitiedostoon.

Help > About WoodWing Plugins

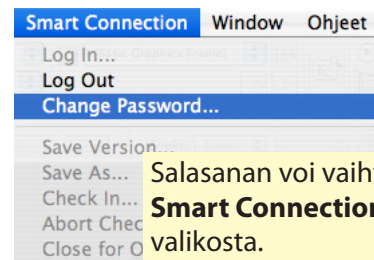
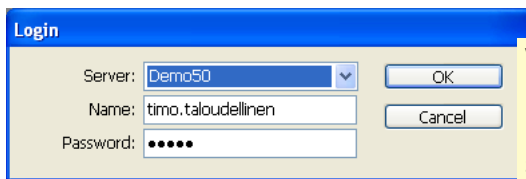
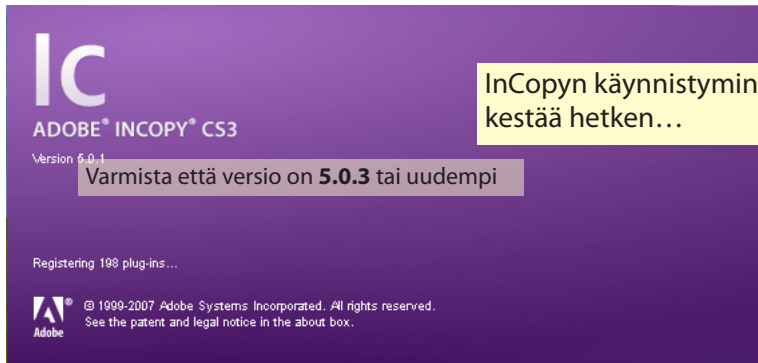


Aktivoi uusi lisenssi

Poista aktivointi
ennen koneen vaihtoa

smartium Oy
Hämeentie 153 B
FI-00560 Helsinki
info@smartium.fi
+358 10 6665140
vat# FI19841133
www.smartium.fi

Adobe InCopy CS3 ja WoodWing Smart Connection Enterprise 5 PIKAOHJE



Change Info -paneeli on sijoitettu osaksi työkaluriviä.

Käytä hieman aikaa ohjelman työtilan muokkaamiseen. Pidä vain tarvittavat paneelit esillä. "Kadonneet" paneelit löytyvät **Window**-valikosta.

Browse... = selailu
Inbox = routatut
Query = haku

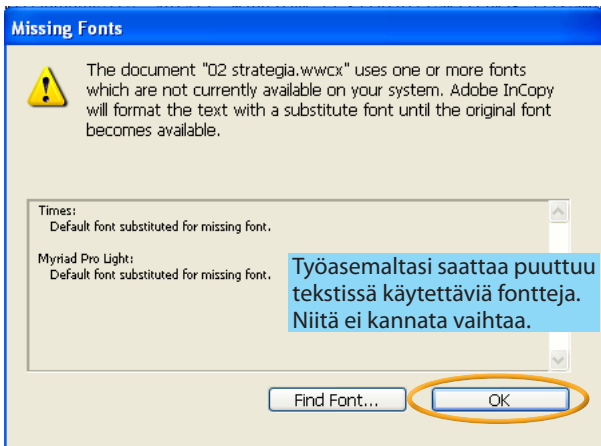
Tekstit, eli InCopy artikkelit, on merkitty sinipunaisella IC-kuvakkeella.

Smart Connection paneeli kannattaa vetää ruudun oikean laitaa paneelipainikkeeksi. Paneeli löytyy valikosta **Window > Smart Connection > Smart Connection**

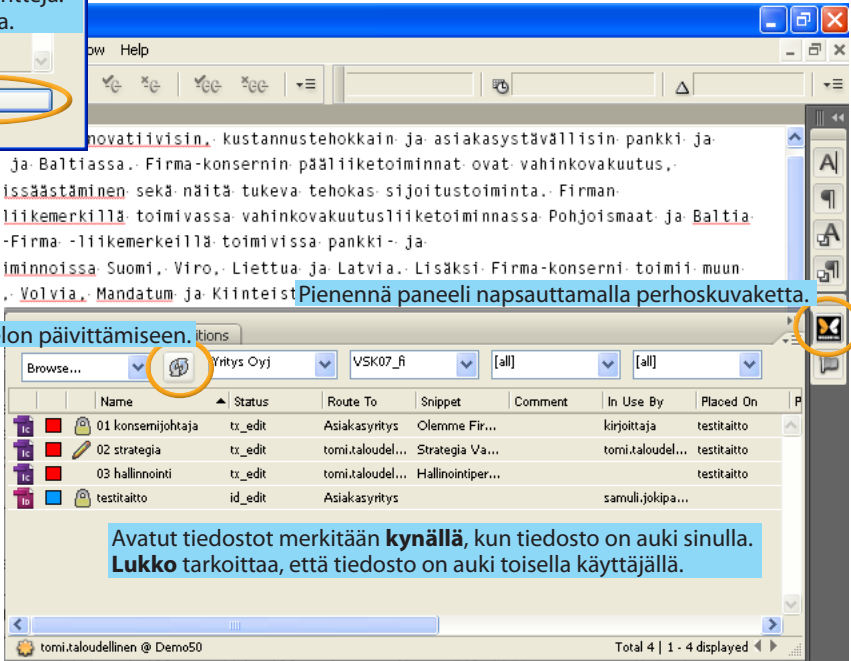
Kun olet saanut työtilan mieleiseksesi, tallenna se **Window > Workspace > Save Workspace...** toiminnolla. Tallennetun työtilan avulla voit palauttaa kaikki paneelit kerralla paikoilleen. Asennuksen yhteydessä sinulle on tallennettu tähän valikkoon toimiva workspace nimellä **InCopy** tai **Smart Connection**.

Name	Status	Route To	Snippet	Comment	In Use By	Placed On
01 konsemijohtaja	tx_final	Asiakasyritys	Olemme Fir...			testitaitto
02 strategia	tx_edit	Asiakasyritys	Strategia Va...			testitaitto
03 hallinnointi	tx_draft	Asiakasyritys	Hallinnointiper...			testitaitto
kalle ja kaljasi	px_draft	jyrki.lehto		Tässä valmi...		
testitaitto	id_edit	Asiakasyritys				
tulppaani	px_process	KONIC...				testitaitto

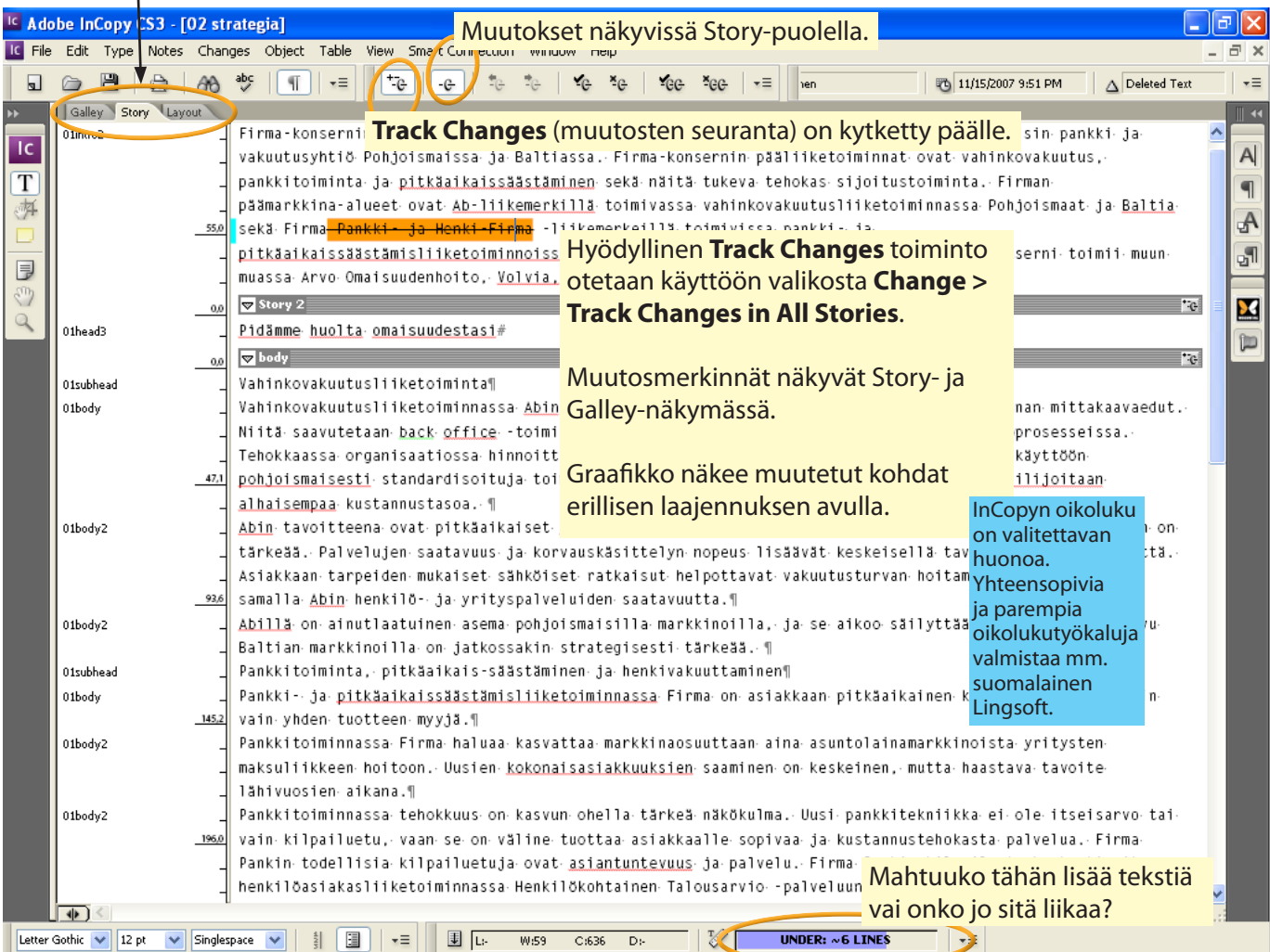
smartium Oy
Hämeentie 153 B
FI-00560 Helsinki
info@smartium.fi
+358 10 6665140
vat# FI19841133
www.smartium.fi

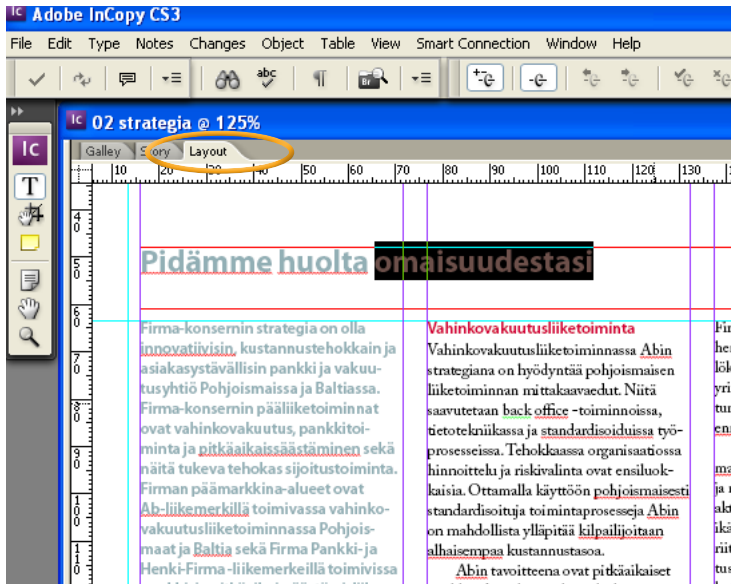


HUOM:
InCopy-työsemalle kannattaa asentaa julkaisussa käytettävät fontit. Vain oikeilla fonteilla tekstin katselu ja tulostus vastaa taittoa.



Tekstiä muokataan kolmessa näkymässä
– **Story** (pelkkä teksti, ei muotoilua),
– **Layout** (taittotila, muotoiltu teksti),
– **Galley** (rivitetty teksti "palstavedos")
Taulukot ja **kuvat** näkyvät vain Layout-näkymässä. Jokaisesta näkymästä voi tulostaa ja tehdä PDF-tiedoston.



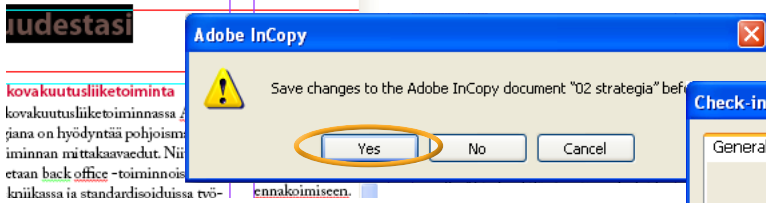
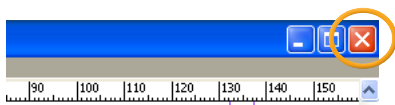


Layout-näköymä on sivutettu ja muotoiltu taiton mukaan. Tekstiä voi muokata vapaasti tässäkin näköymässä.

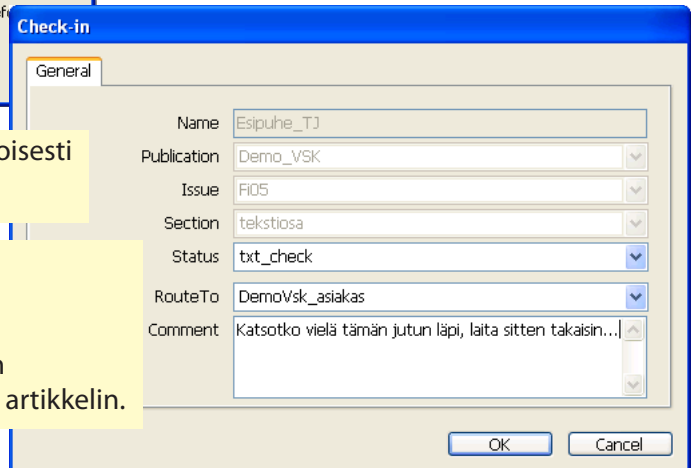
Taiton apulinjat ja muut ylimääräiset elementit saa pois näkyviin valitsemalla **View > Screen Mode > Preview**.

Layout-näköymässä voit liikkua sivulta toiselle, mutta voit muokata vain niitä tekstejä, jotka taittaja on määrittänyt osaksi artikkelia. Ei-muokattavat tekstit ja taustaelementit näkyvät haaleina ja eivätkä tulostu terävänä.

Käteviä näppäinoikoiteita:
 Ctrl + 2 = 200% suurennus
 Ctrl + 0 = sovita sivu ikkunaan*
 Ctrl + U = Preview-näköymä*
 Alt + - = pitkä viiva
 Ctrl + Shift + - = tavutusvihje
 *jos konfiguroitu asennuksen yhteydessä

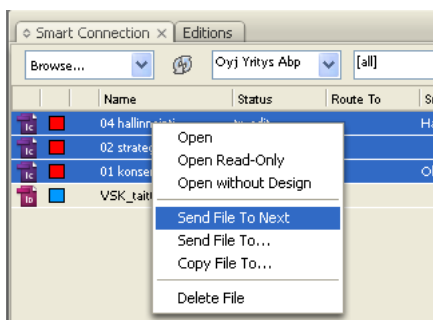


Kun olet valmis, tallenna ja sulje teksti. Vaihtoehtoisesti valitse **Smart Connection > Check-in**.



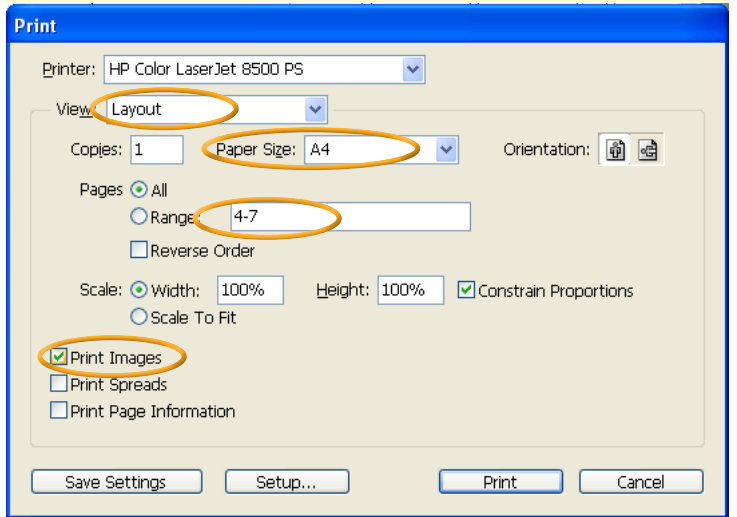
Check-in ikkunassa voit
 - vaihtaa artikkelin statusta,
 - routata artikkelin Inboxiin
 - kirjoittaa lyhyen kommentin samalla kun suljet ja tallennat artikkelin.

HUOM:
 Älä käytä **Save As...**-toimitoa. Save As... tekee artikkelista kopion, jota ei ole linkitetty taittoon.



Voit vaihtaa artikkelin työnkulkustatusta myös hiiren toisella painikkeella.
Send File To Next vaihtaa artikkelin statuksen seuraavaan ennalta määritettyyn työnkulkutilaan, esimerkiksi **tx_edit** -> **tx_checked**.

Voit tulostaa artikkelin komennolla **File > Print**. Muista valita tulostuspaperin koko, sivualue ja skaalaus. **Layout**-näköymä tulostaa taiton sivut ja kuvat, **Story**-näköymä tekstin.



Kun suljet InCopy, kirjautut ulos palvelimelta. Muokatut tiedostot poistetaan koneeltasi.